



**SOUTH EAST
EUROPE**

Transnational Cooperation Programme



Програма съфинансирана от
ЕВРОПЕЙСКИЯ СЪЮЗ

По-добро управление и защита
в зоните от Натура 2000



www.be-natur.it



BeNatur

край водата



Близо до, във и под водата

Бреговете на реките, бреговете на езерата и дъната на водоемите са важни местообитания, които приютяват безброй животни и растения. Те осигуряват места за размножаване, подслон и храна на животните, които живеят, хранят се и се размножават във или близо до водата. Крайбрежията на реките и езерата могат да се състоят от пластове кал, пясък, малки или големи речни камъни. Тръстиката, тревите и крайречните дървета ги предпазват от рушителната сила на водата. Опасни химикали и загуба на крайречна растителност застрашават животинските местообитания. Замърсяването, загубата на растителност, ерозията, внасянето на видове нашественици (инвазивни видове) и неустойчивото използване от човека причиняват разрушаване на екосистемата, което на свой ред засяга благоприятното състояние и оцеляването на видовете в тях.



Късна есен във влажните зони Амвракикос, Гърция.

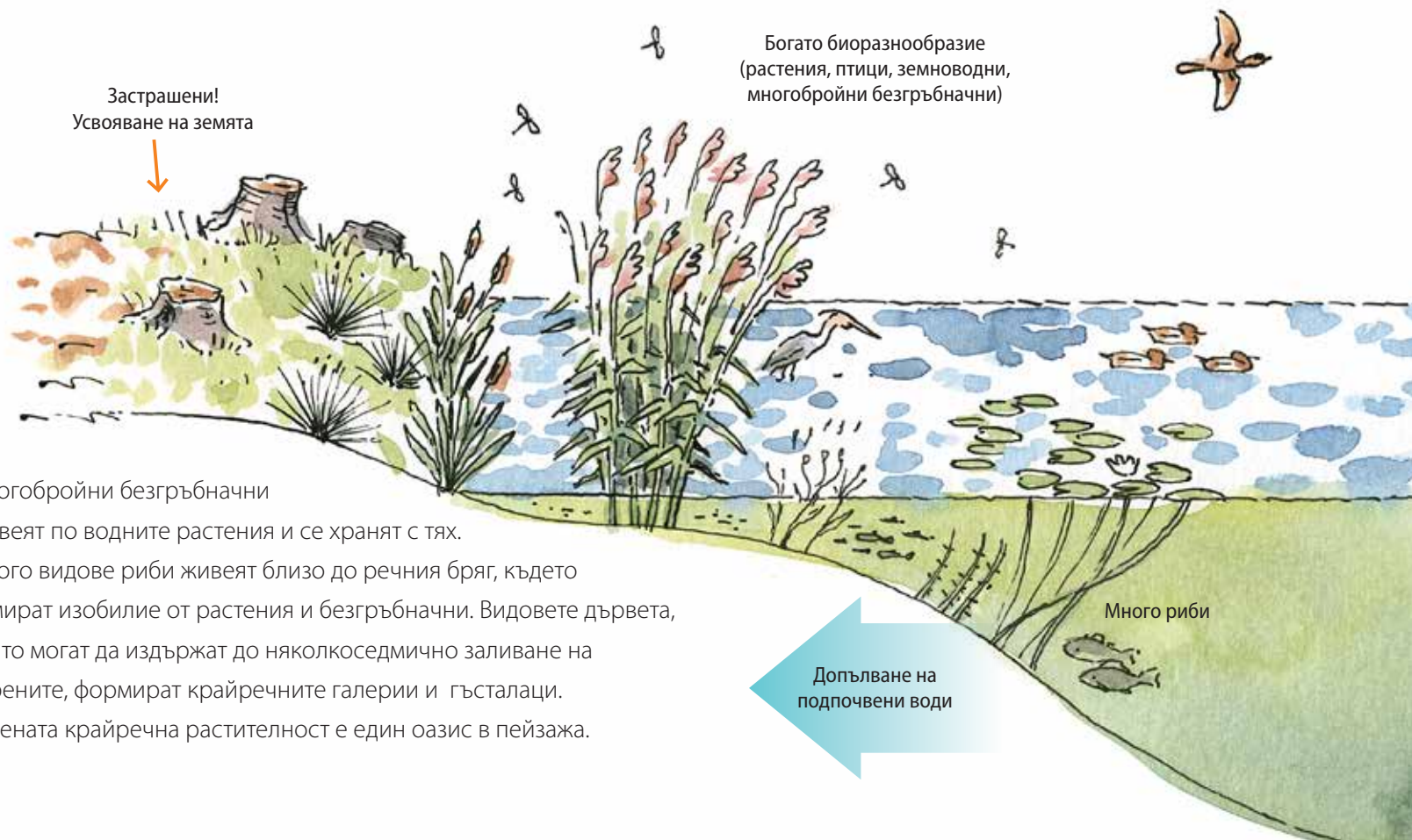
Какво е **VeNatur**

Природозащитници от Унгария, Италия, Австрия, Сърбия, Румъния, Гърция и България се обединиха в усилията си да подпомогнат опазването на някои водни и крайводни екосистеми от екологичната мрежа „Натура 2000“.

Този проект се нарича Ve-Natur и се изпълнява от четиринадесет партньора от седем държави в Югоизточна Европа. Защо ние, европейците, създадохме екологичната мрежа „Натура 2000“? Защото е важно да се знае как функционират природните екосистеми за да можем да ги запазим и защитим. Всяка държава от Европейския съюз трябва да предприеме действия, които да осигурят бъдещето на екосистемите и на обитаващите ги животни и растения, включени в списъка на Мрежата „Натура 2000“.

Влажните местообитания са богати на растителни и животински видове.

Повечето водни растения виреят близо до речния бряг, тъй като обилната светлина може да проникне през плитката вода.

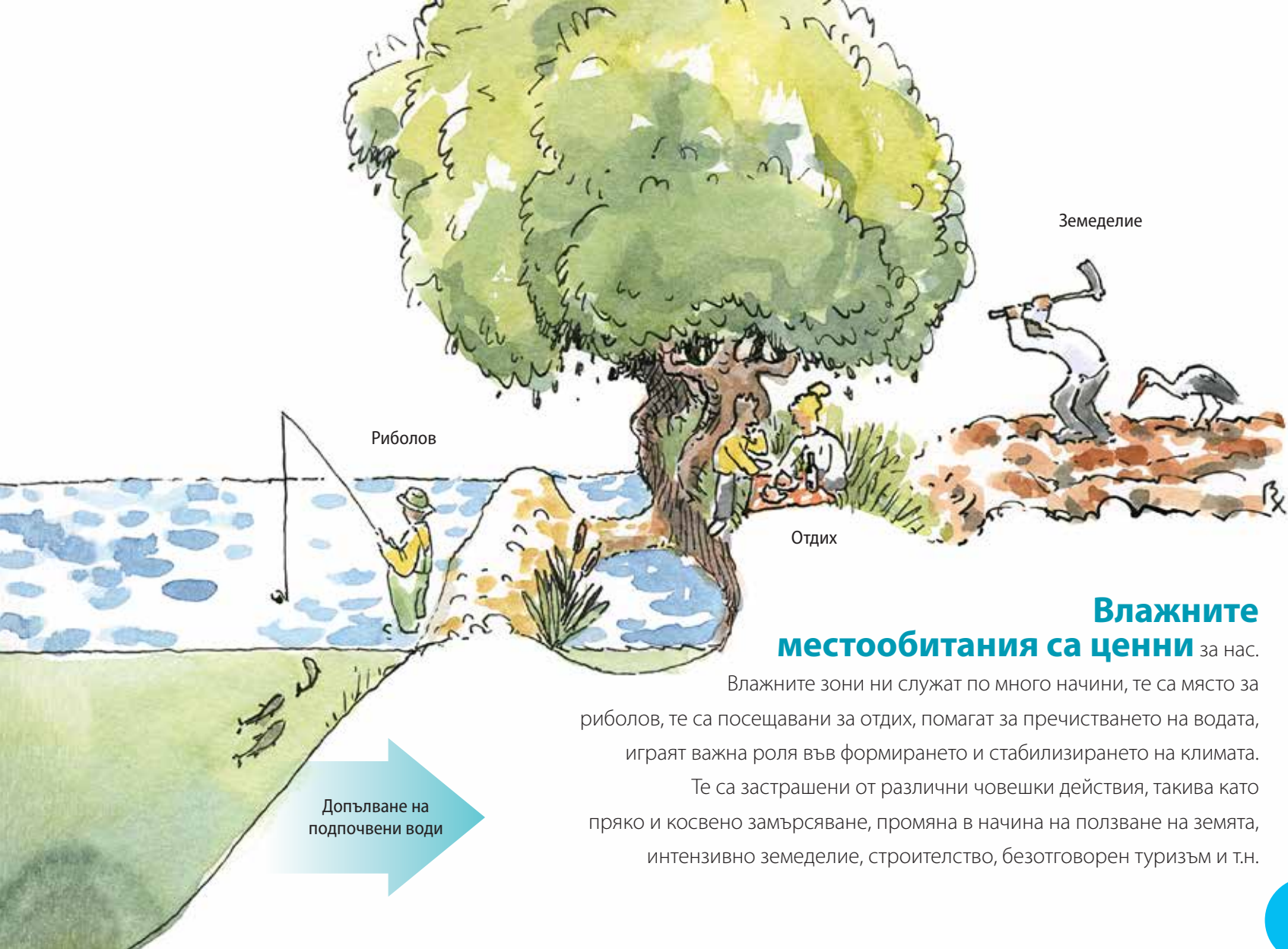


Многобройни безгръбначни

живеят по водните растения и се хранят с тях.

Много видове риби живеят близо до речния бряг, където намират изобилие от растения и безгръбначни. Видовете дървета, които могат да издържат до няколкоседмично заливане на корените, формират крайречните галерии и гъсталаци.

Зелената крайречна растителност е един оазис в пейзажа.



Риболов

Земеделие

Отдых

Допълване на
подпочвени води

Влажните местообитания са ценни за нас.

Влажните зони ни служат по много начини, те са място за риболов, те са посещавани за отдых, помагат за пречистването на водата, играят важна роля във формирането и стабилизирането на климата.

Те са застрашени от различни човешки действия, такива като пряко и косвено замърсяване, промяна в начина на ползване на земята, интензивно земеделие, строителство, безотговорен туризъм и т.н.



Източен чинар
(*Platanus orientalis*)



Бяла върба
(*Salix alba*)



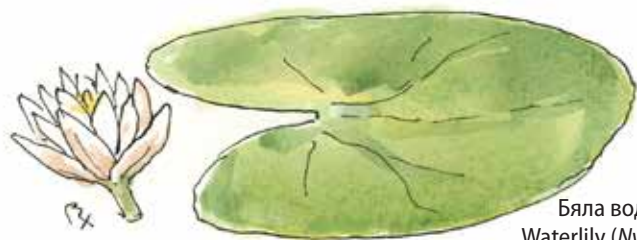
Полски ясен
(*Fraxinus angustifolia*)



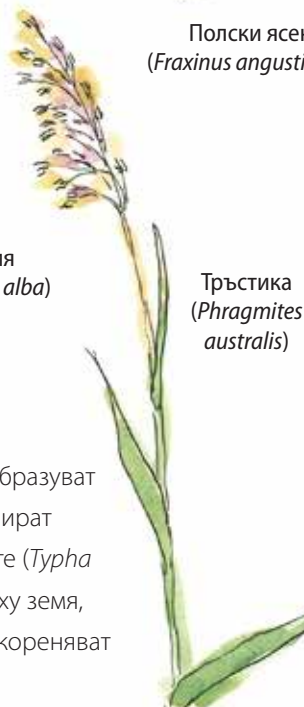
Черна елша
(*Alnus glutinosa*)



Бяла топола
(*Populus alba*)



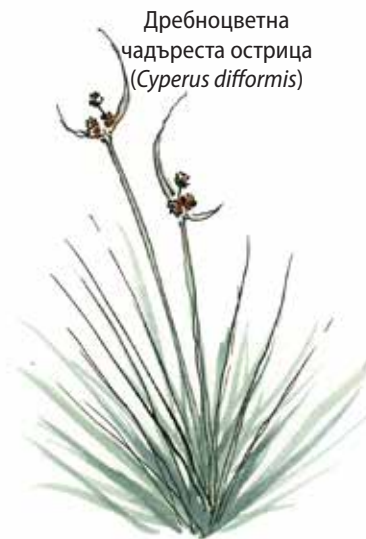
Бяла водна лилия
Waterlily (*Nymphaea alba*)



Тръстика
(*Phragmites australis*)



Папур
(*Typha* sp.)



Дребноцветна
чадъреста острица
(*Cyperus difformis*)

Растения близо до водата

Елшите (*Alnus* sp), върбите (*Salix* sp) и тополите (*Populus* sp) и образуват галерийни гори покрай реките. Чинарите (*Platanus* sp) абсорбират подпочвените води чрез своите много дълги корени. Папурите (*Typha* sp) предпочитат плитка вода. Дзуките (*Juncaceae*) растат върху земя, която сезонно се залива. Водните лилии (*Nymphaeaceae*) се вкореняват в дъното, но имат плаващи листа и цветове.

Ако сте на брега на река или езеро, можете ли да откриете някое от тези растения?



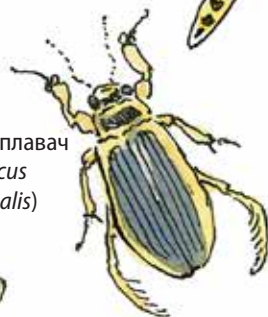
Бял щъркел
(*Ciconia ciconia*)



Водно конче
(Odonata)



Видра
(*Lutra lutra*)



Бръмбар-плавач
(*Dytiscus marginalis*)



Зеленонога
водна кокошка
(*Gallinula chloropus*)



Земеродно
рибарче
(*Alcedo atthis*)



Сива чапла
(*Ardea cinerea*)



Малък корморан
(*Phalacrocorax pygmeus*)



Голяма
водна жаба
(*Rana ridibunda*)



Жълтоуха водна змия
(*Natrix natrix*)



Обикновена блатна костенурка
(*Emys orbicularis*)

Животни близо до водата

Възрастните водни кончета ловят летящи насекоми над водата, а водните бръмбари ловуват под водата. Жабите се нуждаят от вода за да се размножават. Водните змии ловуват жаби. Видрите ловят риба като плуват под водата. Те са уязвими от унищожаване на местообитанията им. Белият щъркел и чаплите ловуват дребни животни във влажните зони. Рибарчетата ловят риба като се гмуркат отвисоко. Застрашеният малък корморан се нуждае от крайречни растения за пренощуване.

Ако сте на брега на река или езеро, можете ли да откриете някое от тези животни?



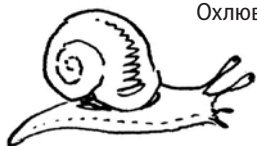
Карта на звуците

В природата е важно не само това какво виждате, но и какво чувате.

Седнете на брега на реката/езерото или на морето с лист хартия в ръка. Поставете знак в центъра на листа: това е вашата позиция. Останете тихи и слушайте. За всеки звук, който чуете, поставете знак (който да ви напомня за този конкретен звук) за посоката и приблизителното разстояние, от което сте го чули. След известно време можете да сравните вашата карта с тези направени от вашите приятели. Същите звуци ли чухте? Можете ли да направите карта с отбелязани миризми? А карта, отбелязваща какво докосвате?



Паяк



Охлюв



Бръмбар



Мравка



Червей



Разходка в микрокосмоса

Съществува един друг свят, който живее под краката ни. Можете лесно да го видите, ако само легнете на земята. Опънете един метър конец на плажа или на брега на реката/езерото и седнете или легнете до него.

Много бавно следвайте конца и започнете да наблюдавате всичко интересно близо до него. По-добре е да гледате от разстояние не по-голямо от 30 сантиметра и да имате лупа.

Открийте знаците на водата

Клоните на речния бряг, които са пречупени или са пълни с треви, клечки и друг нанос, показват най-високото ниво на заливане с вода. Тръстиките, камъшите, папурите край брега показват докъде е равнището на високите води при брега при пролетното топене на снега.

Крайречните дървета разкриват наличието на подпочвени води на известно разстояние от речния бряг.





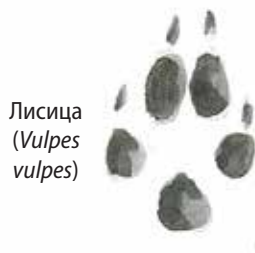
Куче
(*Canis familiaris*)



Видра
(*Lutra lutra*)



Язовец
(*Meles meles*)



Лисица
(*Vulpes vulpes*)



Нутрия
(*Myocastor coypus*)



Ондатра
(*Ondatra zibethicus*)



Бял щъркел
(*Ciconia ciconia*)



Зеленонога
водна кокошка
(*Gallinula chloropus*)



Сива чапла
(*Ardea cinerea*)



Белочела
водна кокошка
(*Fulica atra*)



Сива врана
(*Corvus cornix*)



Зеленоглава
патица
(*Anas platyrhynchos*)



Чайка
(*Larus sp.*)

Открийте животните по техните отпечатъци от стъпки

Повечето животни излизат край брега на реката/езерото само през нощта или рано сутрин. Разпознайте колкото можете повече животни от оставените отпечатъци от стъпки в пясъка, калта или снега.

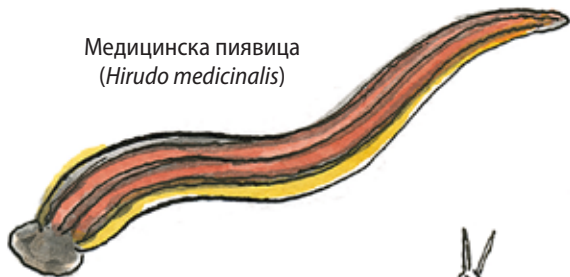
Кой може да разпознае повечето от видовете животни?

През очите на естествоизпитател

Също както старите естествоизпитатели, разгледайте внимателно всяко растение или животно, което ви се вижда интересно и си водете бележки. Сгънете 1-2 листа хартия така, че да направите бележник, където можете да си записвате всичко наблюдавано. Можете да пишете, можете да нарисувате животно или листо, можете да надраскате скица на местността... Може да го кръстите „Бележки от брега“, „Дневник на изследователя“ или както си пожелаете. Можете да използвате химикалки, цветни моливи, пастели (3-4 цвята са достатъчни), въглен или друго. Пробвайте да си водите бележки заедно с няколко приятели и накрая ги сравнете. Те същите неща ли си отбелязаха?



Медицинска пиявица
(*Hirudo medicinalis*)



Голям блатен охлюв
(*Lymnaea stagnalis*)



Водомерка
(*Gerris lacustris*)

Претърсете брега на реката/езерото

Разхождайте се бавно по брега, вглеждайки се внимателно за малки животни, стоящи на ръба на водата.

Направете мрежа от телена закачалка за дрехи и малко парче тюл.

Влачете я внимателно

близо до водното корито или

през тревите, така че

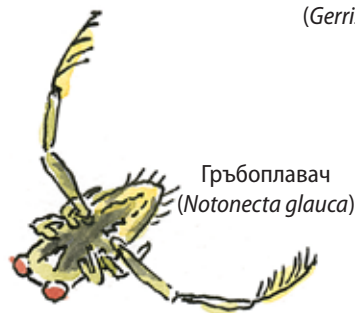
да хванете насекоми

и други дребни

животни.



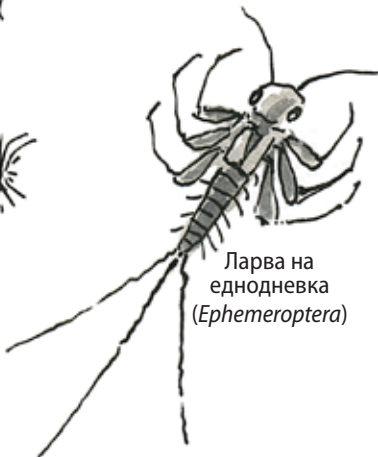
Ларва на
бръмбар-плавач
(*Dytiscus marginalis*)



Гръбоплавач
(*Notonecta glauca*)



Ларва на комар
(*Culicidae*)



Ларва на
еднодневка
(*Ephemeroptera*)



Ручейник
(*Trichoptera*)

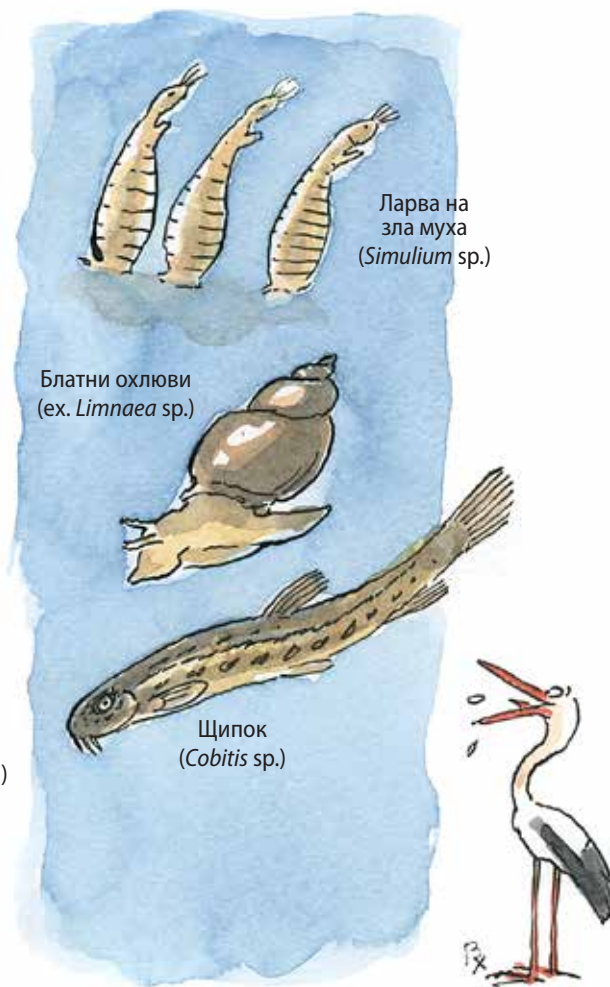


Ларва на водно конче
(*Odonata*)

Чиста ли е водата край брега и на повърхността на коритото?

Има начини да се открие скрито замърсяване:

Разнообразието от водни растения показва, че качеството на водата е добро. Някои водни растения и зелена слуз по реката или езерото показват замърсяване на водата. Жабите, водните костенурки и водните змии ни показват, че водата е чиста. Чистата вода понякога може да бъде кафява или зелена, или пък кална, което не означава, че е замърсена. Ларвите на мухите и на плаващите насекоми (те изглеждат като малки червейчета, скрити в дупките или под камъните на дъното) показват замърсяване на водата.





Остава ли брегът непроменен?

Можеш ли да си представиш как е изглеждал брега преди десет или сто години?

От това, което виждаш, какво е било тук тогава?

Някой, който живее тук, би могъл да ви разкаже или да ви покаже стара снимка.

Можеш ли да си представиш какъв ще бъде брега след десет или след сто години?

Какво би искал да запазиш от всички неща наоколо?

Можеш ли да измислиш начин да ги запазиш както са днес или да ги подобриш?

Заедно за нашето общо бъдеще

Партньори



Nimfea – Асоциация за опазване на околната среда и природата (Унгария)
www.nimfea.hu



Дирекция на Природен парк Странджа (България)
www.strandja.bg



Областен съвет - Тимишоара (Румъния)
www.cjtimis.ro



Провинция Равена (Италия)
www.provincia.ra.it/Argomenti/Europa-e-relazioni-internazionali/
Cooperazione-Territoriale-Europea/Programma-SEE-Sud-Est-Europa/
BE-NATUR



Регион Венето Звено за координиране на проекти на Комисията (Италия)
www.regione.veneto.it/Ambiente+e+Territorio/Territorio/
Reti+Ecologiche+e+Biodiversità/



Консорциум за управление на Торе Гуачето (Италия)
www.riservaditorreguaceto.it



DDNI - Национален институт за изследване и развитие на делтата на Дунав (Румъния)
www.ddni.ro



LBDSA - Координационна агенция за развитието на езеро Балатон (Унгария)
www.balatonregion.hu



AREC - Раумберг-Гумпенщайн Център за селскостопански изследвания и образование (Австрия)
www.raumberg-gumpenstein.at



VIETU - Виенски Технологичен Университет, Факултет Публични финанси и Инфраструктурна политика (Австрия)
www.tuwien.ac.at



ETANAM - Агенция за развитие на Южен Епир - Амвракикос - Превеза (Гърция)
www.etanam.gr



Община Чачак (Сърбия)
www.cacak.org.rs

Асоциирани партньори

Университет Клагенфурт
Департамент по икономика (Австрия)
www.mpa.uni-klu.ac.at



DDBRA - Биосферен резерват Делтата на Дунав (Румъния)
www.dbra.ro



Пазете
биоразнообразието



Наслаждавайте се
на природата



Дългосрочно
опазване