

Võrtsjärve muuseumi lahtiolekuajad:

1. maist 31. augustini

E - R 10.00 - 18.00

L etteregistreerimisel

P suletud

1.septembrist 30.aprillini

(jaanuaris suletud):

E - R 10.00 - 17.00

L - P suletud

Etteregistreerimisel võimalik

ka muudel aegadel

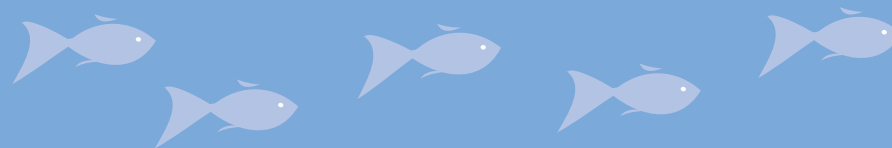
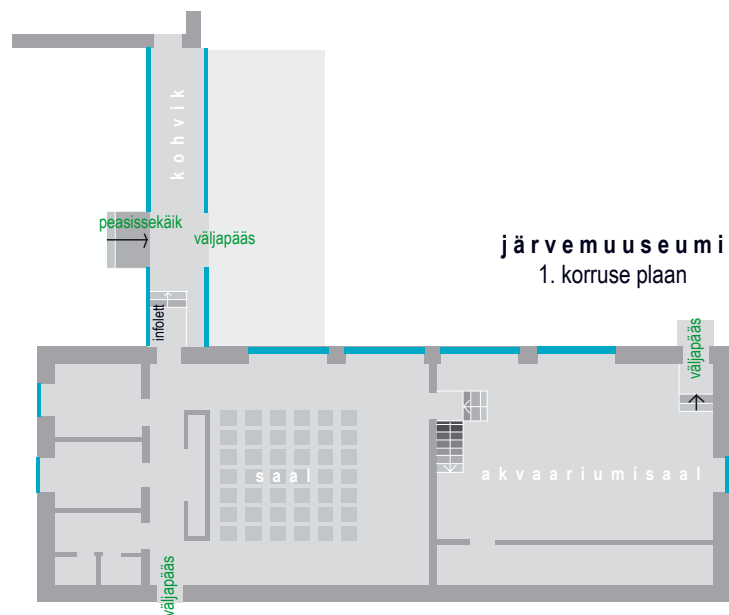
Kontakt:

Vehendi küla, Rannu vald, Tartumaa 60101

Broneerimine ja info: tel. + 37 252 75630; silvia@vortsjarv.ee

Järvemuuseumi juhataja: + 37 250 31774; jaaneen@ut.ee

VÕRTSJÄRVE JÄRVEMUUSEUM JA KALEPURJEKAS



Võrtsjärve Järvemuuseum ja kalepurjekas ootavad kuni 20 liikmelisi gruppe Võrtsjärve äärde Vehendi külasse.

Järvemuuseumi külastajatele pakutakse informatiivset ettekannet Võrtsjärve Limnoloogiakeskuse ajaloost ja tänapäevast ning Võrtsjärve vee-oludest. Lisaks on soovijatel võimalik näha Rein Marani filmi „Võrtsjärv“ või Kalle Mälbergi filmi „Võrtsjärve saaga“.

Järvemuuseumi akvaariumisaalis saab näha Eesti magevetes elavaid kalu, nende seas on ka haruldasi ja kaitse all olevaid liike. Ilma veeta akvaariumisse on välja pandud Võrtsjärvest püütud kõige suurema kala - valgeamuuri mulaa. Kindlasti pakub huvi läbi suurendusklaasi jälgida lombis elavaid asukaid ning pisut ajalooõngu lisab meie esiisa - Valma mehe, rekonstruktsioon.

Limnoloogiakeskuse muulil ootab sõitjaid kalepurjekas ja tema lõbus kahemeheline meeskond. Kalepurjekas pakub teile ehedat elamust, selle traditsioonilisel viisil. Purjekas võtab vastavalt soovile suuna Vehendi, Tondisaare või järve lõunatipu suunas ning kahetunnise sõidu jooksul saab nautida suitsulatikat ja -angerjat, kuulata kaptenite purjetamislugusid ning laeva ajaloolist tausta.



Hind: 2820.- grupi kohta

Hind sisaldab: Suitsulatikat ja suitsuangerjat ning muuseumipiletit grupile; kalepurjeka tunnihinnet

Kaasa võtta: ilmale vastav riietus

Grupi suurus: kuni 20 inimest

Toimumisaeg: broneerimise alusel

Alguspunkt: Võrtsjärve Limnoloogiakeskus

Kontakt ja tellimine: Võrtsjärve Sihtasutus

Vehendi küla

61101 Rannu vald

Tartumaa

silvia@vortsjarv.ee

Tel: 527 5630



KALEPURJEKAS

Kale on Võrtsjärvel kasutusel olnud traditsiooniline puust klinkerplangustega traalerpurjekas, mida tema graatsilise välimuse tõttu tihti ka lõbusõitudel ja regattidel kasutati. Saleda kerega kalepurjekal on kaks kolmnurkset purje – masti küljes suur põhipuri ja selle ees väike kliiverpuri. Traalimisel sõideti allatuult, vedades enda järel 3-4 meetri laiust ning 4-5 meetri pikkuste tiibadega tunnelja kujuga traalervõrku. Nimi kale ongi tulnud traalimisel kasutatud suuresilmalise võrgu ehk kale järgi. Ehkki tippaegadel, mis jäid 1930–1970 aastate vahele võis Võrtsjärvel näha koguni 70 kalepurjekat, olid kalastusmeetodite muutumise tõttu Nõukogude aja lõpuks nad kõik hävinenud. Ühe viimase elusoleva paadimeistri Väino Leiaru juhendamisel 2005 aastal valminud kalepaat „Paula“ on ainukene omasuguste seas ning pakub vanalaevandus ning kalastushuvilistele sõite Võrtsjärvel.